



PETUNJUK PENGGUNAAN PROGRAMMER ELNEC

Di susun oleh

Dede Muhamad
Digitalmas

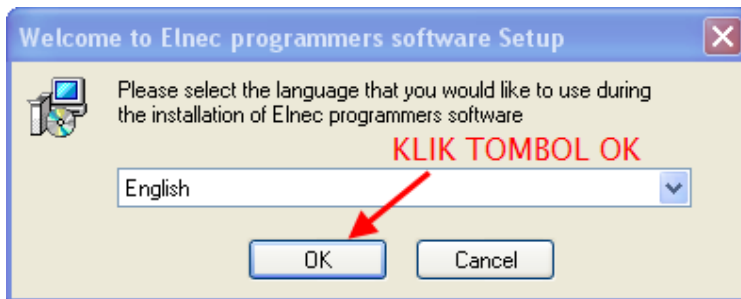
E-mail : digitalmas@telkom.net
<http://digitalmas.wordpress.com>

1. PETUNJUK INSTALASI SOFTWARE

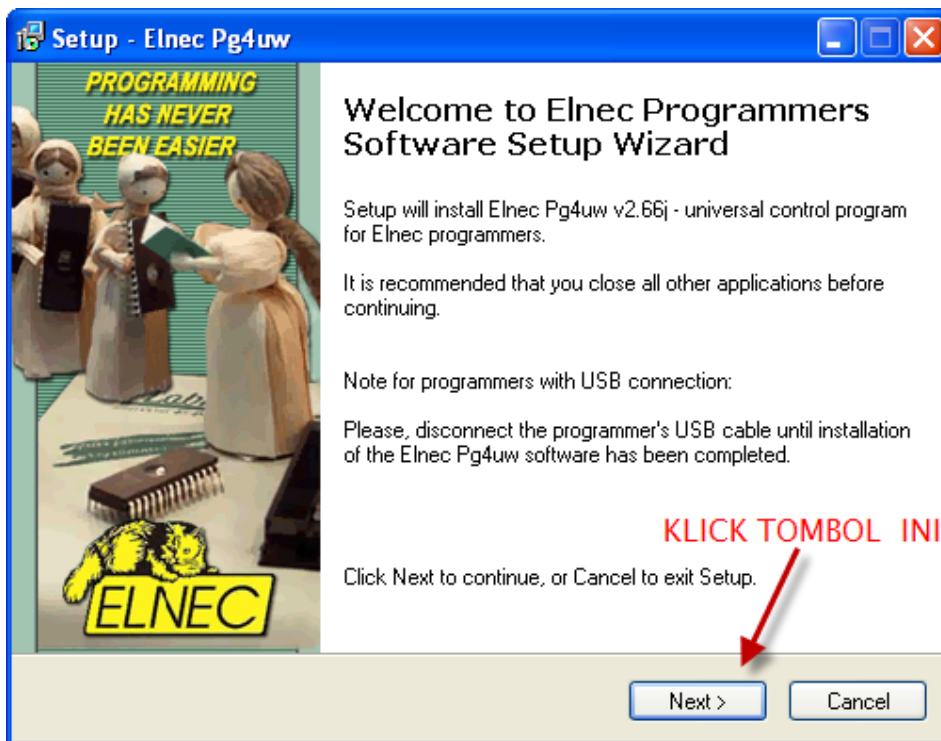
1.1 DOUBLE KLIK ICON PG4UW SEPERTI PADA GAMBAR DIBAWAH !



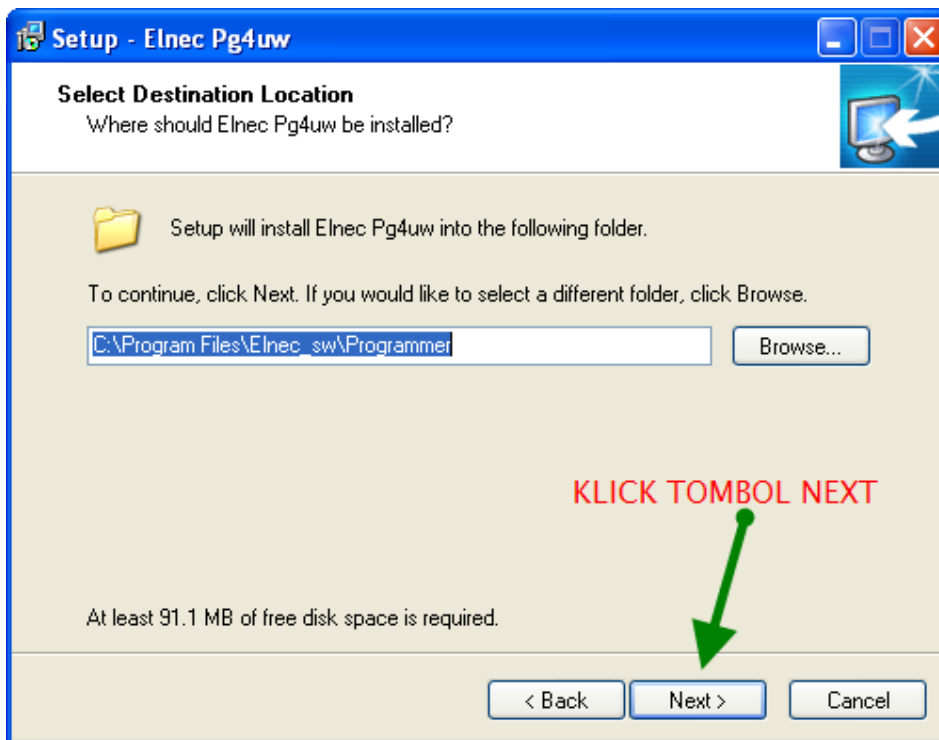
1.2 IKUTI PETUNJUK INSTALASI DENGAN KLIK OK !



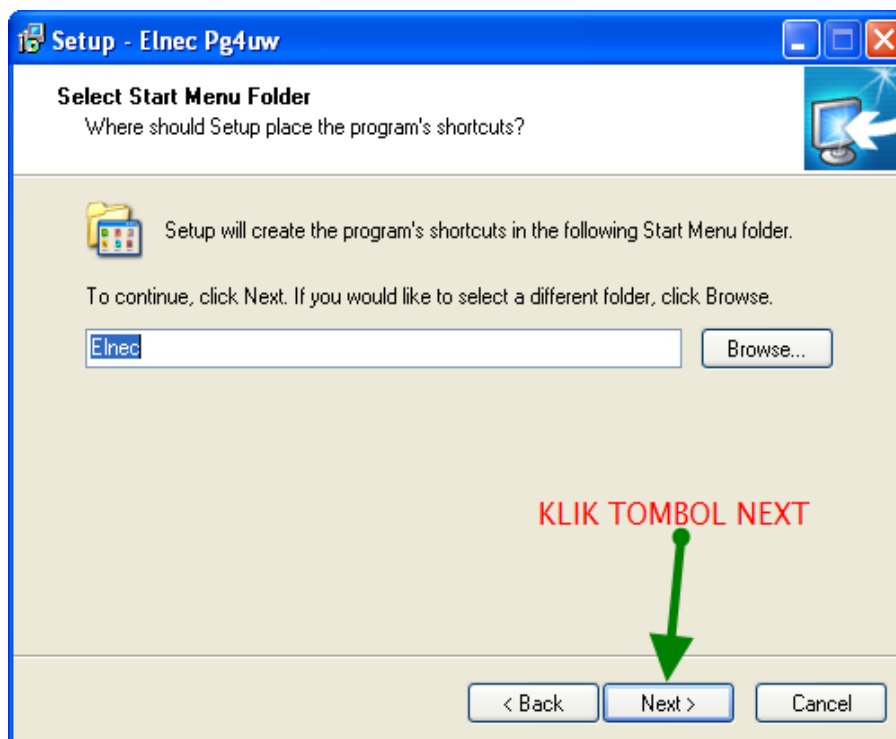
1.3 SELANJUTNYA KLIK TOMBOL NEXT SEPERTI PADA GAMBAR DIBAWAH



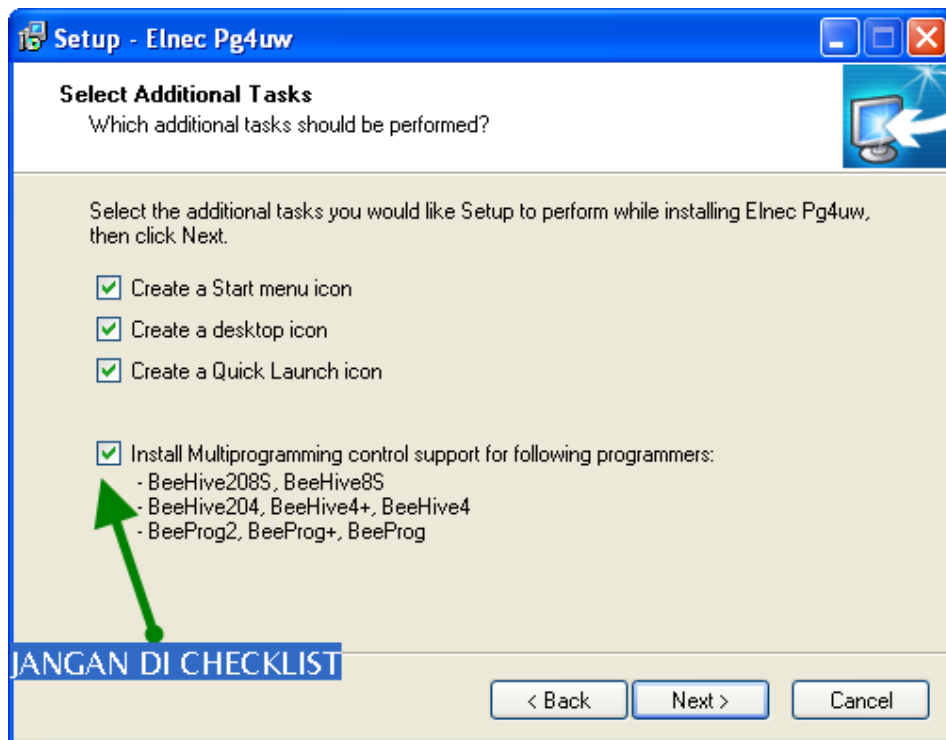
1.4 . PILIH LOKASI DIMANA SOTWARE PROGRAMMER AKAN DITEMPATKAN LALU KLICK NEXT



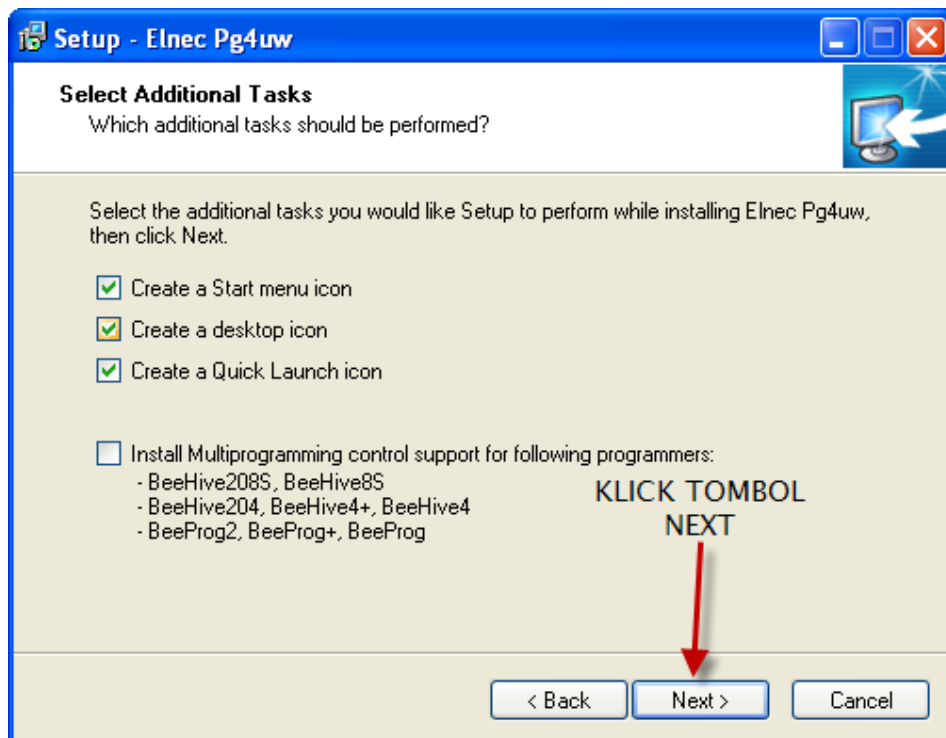
1.5 PILIH LOKASI START MENU FOLDER KLIK NEXT



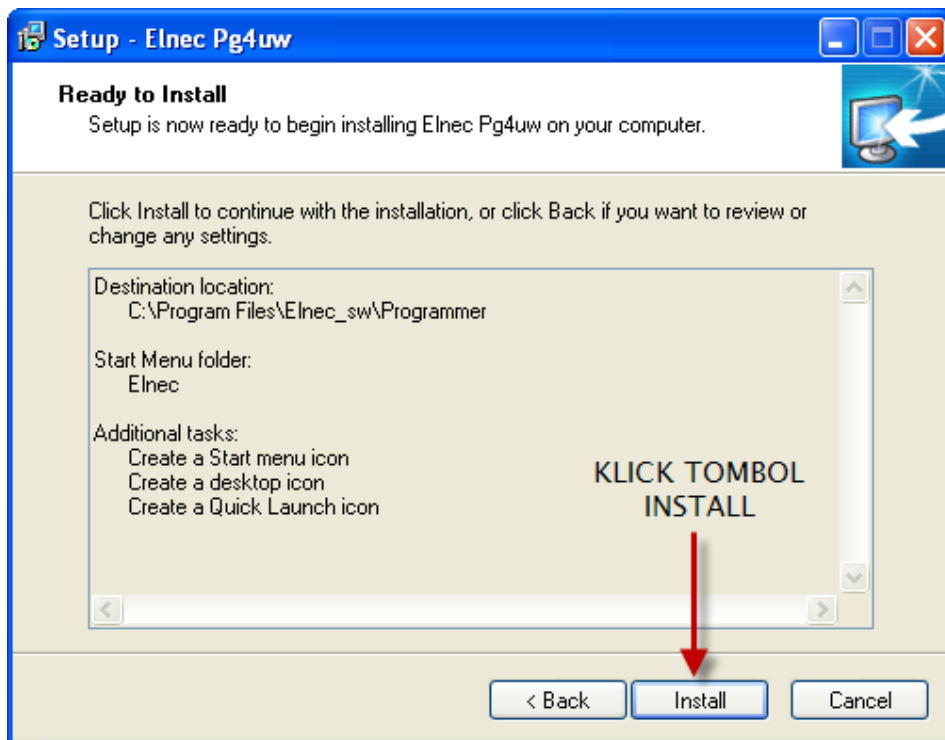
1.6 HILANGKAN CHECKLIST PADA PILIHAN INSTALL MULTI PROGRAMMING



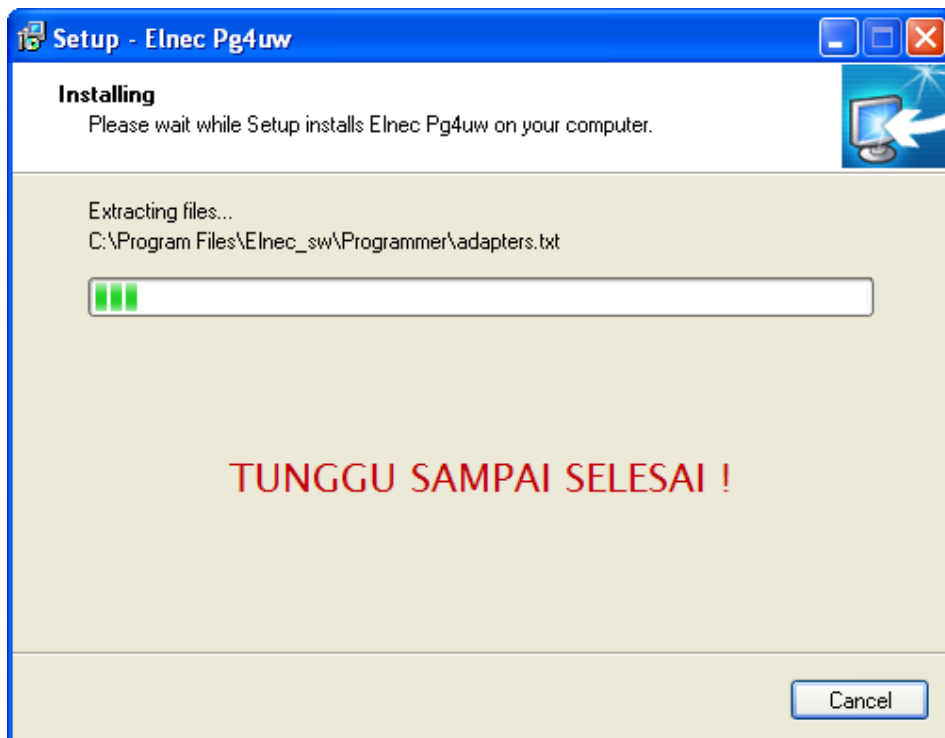
1.7 SEPERTI PADA GAMBAR DIBAWAH INI LALU KLIK TOMBOL NEXT



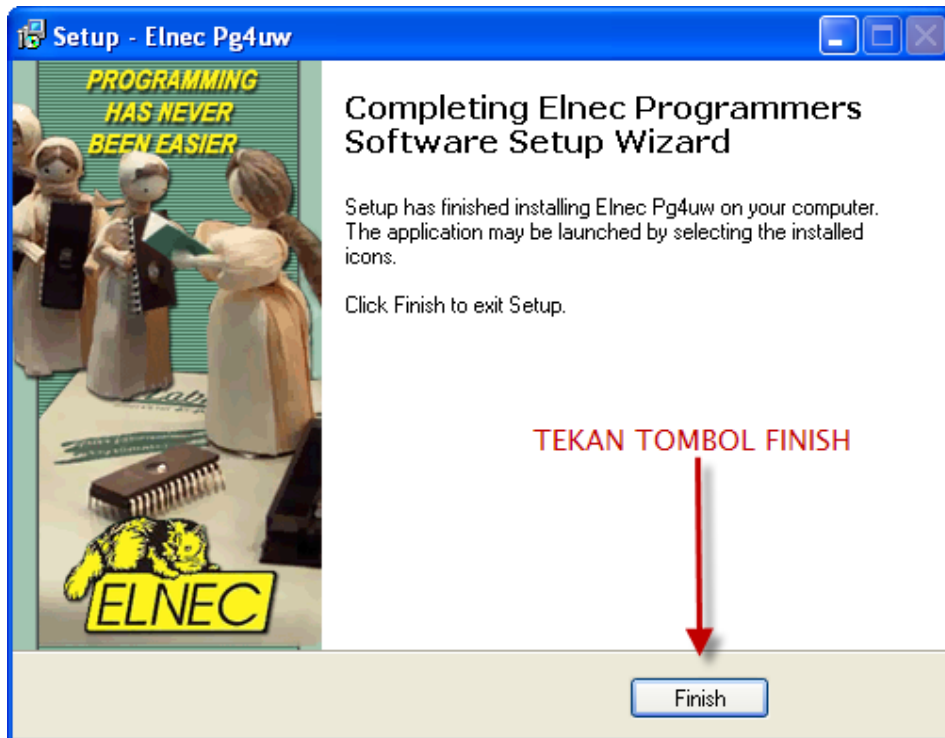
1.8 KLIK TOMBOL INSTAL ,



1.9 TUNGGU SAMPAI PROSES INSTALASI SELESAI



1.10 JIKA SUDAH SELESAI KLIK TOMBOL FINISH

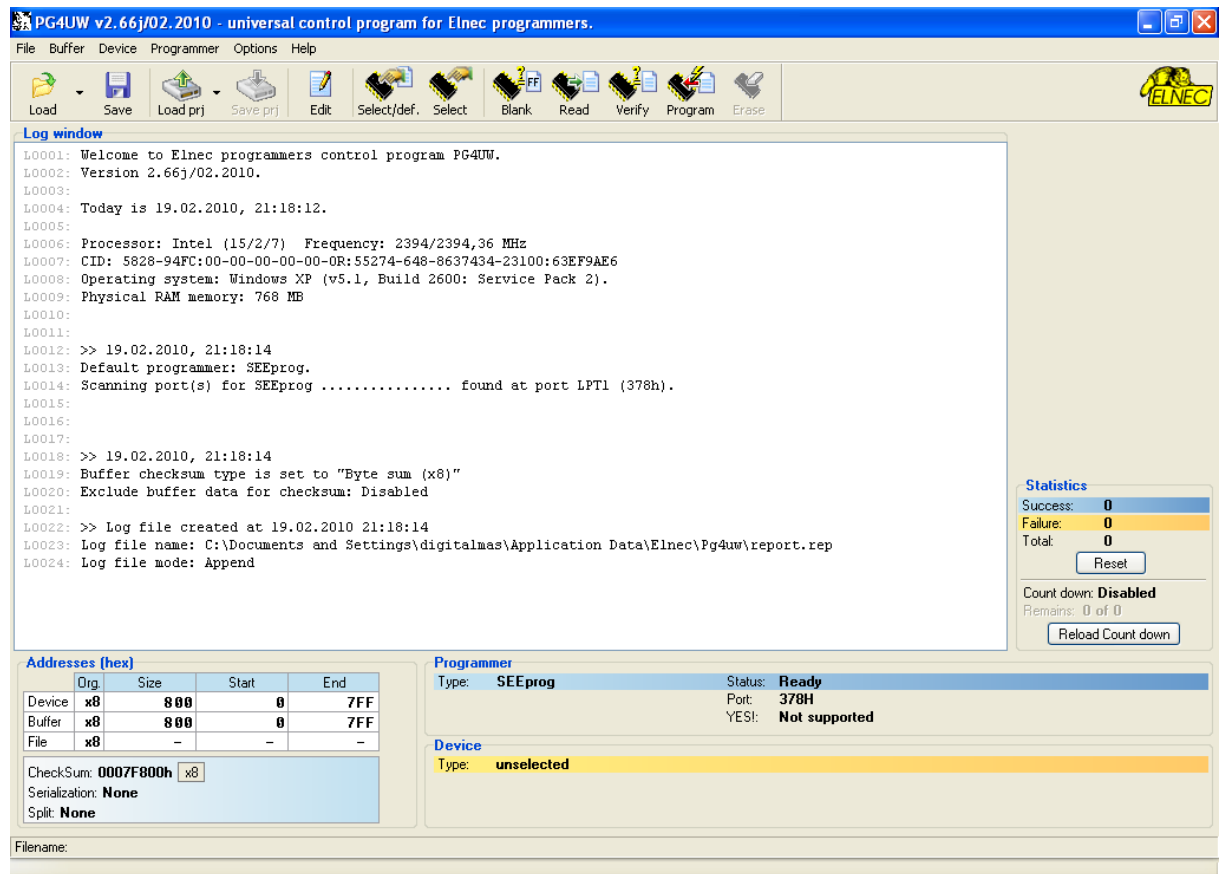


1.11 SETELAH INSTALASI SELESAI , **RESTART KOMPUTER** AGAR SEMUA PROGRAM YANG TELAH TERINSTAL BERJALAN SEMPURNA

TAHAP INSTALASI SOFTWARE TELAH SELESAI !.
SETELAH SEMUA TAHAPAN DIATAS .HUBUNGAN PROGRAMMER
DENGAN KOMPUTER SEPERTI .MASUKAN TEGANGAN DC 9-12 VOLT
DC.JALANKAN PROGRAM ELNEC PG4UW.

2. PETUNJUK PENGGUNAAN PROGRAMMER ELNEC

2.1. MENU UTAMA DARI PROGRAMMER ADALAH SEPERTI GAMBAR DIBAWAH INI.



2.2 FUNGSI DARI MENU AKAN DIJELASKAN SEBAGAI BERIKUT :



2.2.1 LOAD untuk membuka file yang tersimpan di hardisk

2.2.2 SAVE untuk menyimpan file hasil pembacaan IC

2.2.3 load prj untuk membuka file project (jarang digunakan)

2.2.4 EDIT untuk mengedit buffer

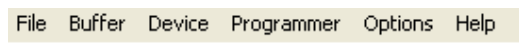
2.2.5 SELECT/DEF untuk memilih jenis IC yang telah terpilih sebelumnya

2.2.6 SELECT untuk memilih IC secara Manual.

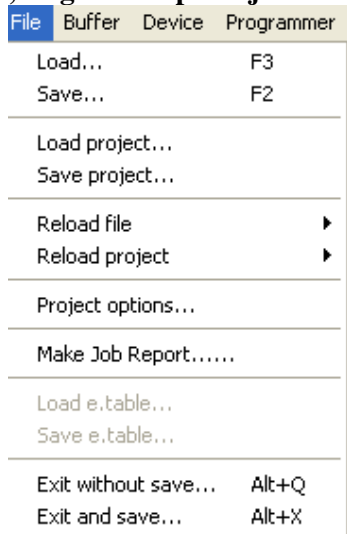
2.2.7 BLANK untuk mengetest apakah IC sudah kosong

2.2.8 READ untuk membaca IC

2.2.9 VERIFY untuk memeriksa apakah IC dan computer sudah sama atau belum?
Atau apakah file yang diprogramkan ke IC sudah masuk dengan sempurna atau tidak
2.1.0 PROGRAM Untuk memprogram IC ,atau menulis data ke IC .
2.3. FUNGSI DARI MENU FILE:

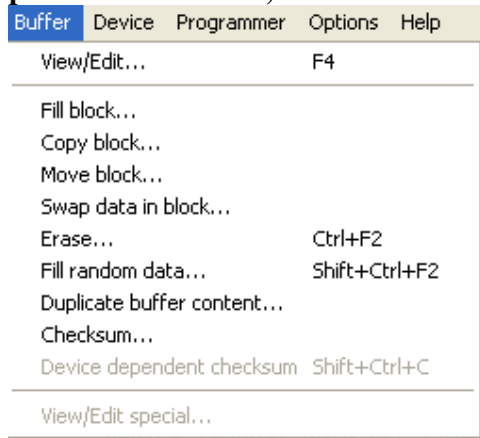


2.3.1 FILE terdiri ats load untuk memuat file dari hardisk ,fungsi LOAD ini dibisa juga di jalankan hanya dengan menekan F3 di keyboard saja .
SAVE untuk menyimpan file atau data hasil dari pembacaan IC ke dalam hardisk ,fungsi ini dapat dijalankan hanya dengan menekan tombol F2 di keyboard .



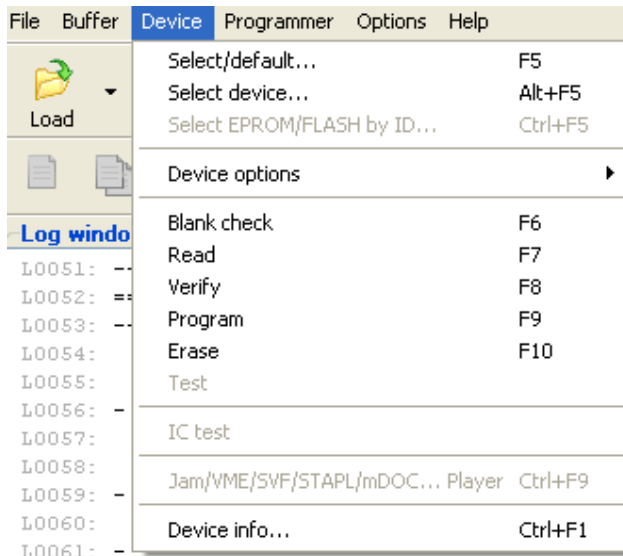
2.4 FUNGSI DARI MENU BUFFER :

2.4.1 .View/Edit adalah untuk melihat susunan kode biner /atau hex atau untuk melihat data atau file yang akan diisikan ke IC atau sebaliknya yaitu data hasil pembacaan dari IC ,Disini kita bias mengedit data sesuai keinginan kita .



2.5 FUNGSI MENU DEVICE .

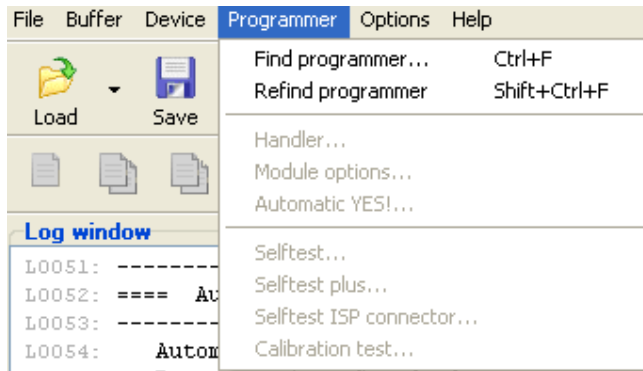
2.5.1 .Select/default untuk memilih IC yang sudah tersimpan di memory computer,fungsi ini dapat dijalankan dengan menekan F5 di keyboard .



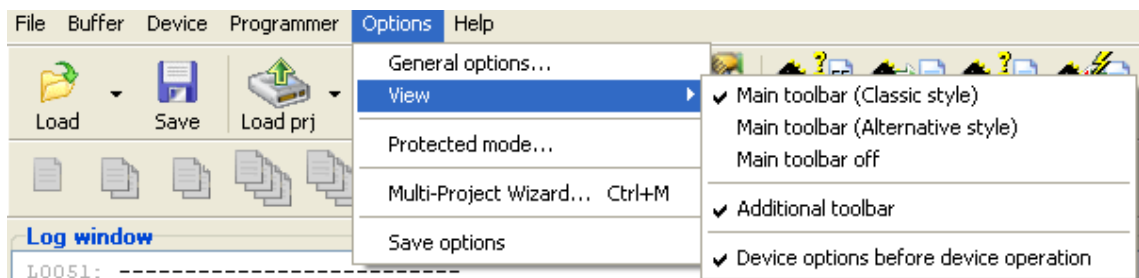
2.6. MENU FUNGSI PROGRAMMER .

2.6.1 FIND PROGRAMMER untuk mengaktifkan programmer .
 setelah instalasi selesai .SHORTCUT DI keyboard CTRL+F

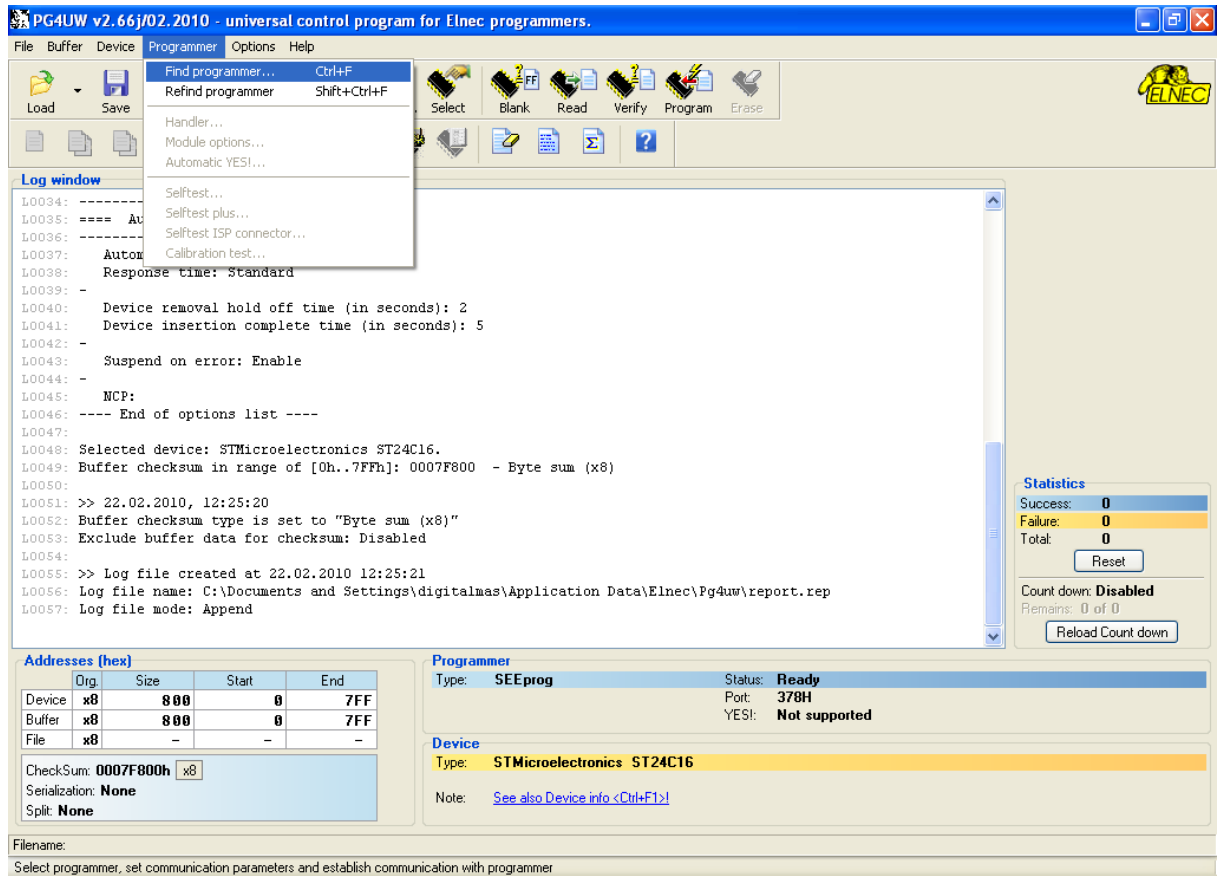
2.6.1 REFINED PROGRAMMER



2.7. menu fungsi option .

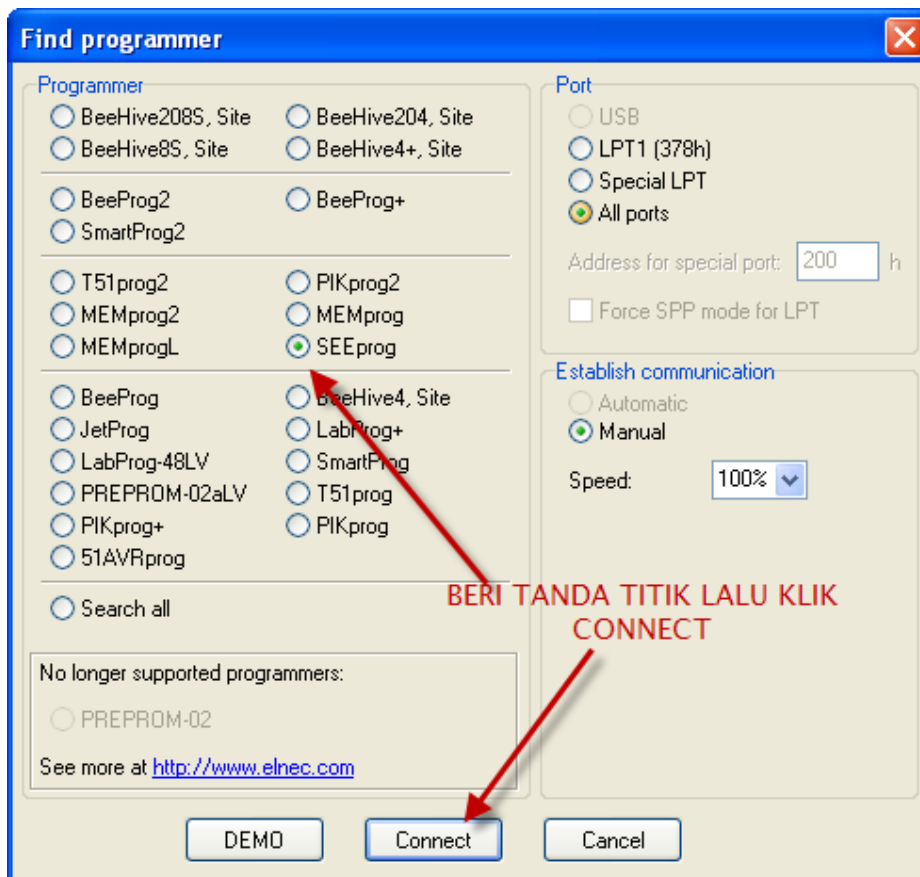


**SETELAH PROGRAMMER TERHUBUNG DAN DIBERI TEGANGAN 9-12 VOLT
 KLIK .MENU PROGRAMMER SEPERTI GAMBAR DIBAWAH INI .**



**KLICK SUB MENU FIND PROGRAMMER .BERI TANDA TITIK PADA PILIHAN
 SEEPROM LALU KLICK CONNECT .
 JIKA PROGRAMMER TELAH TERHUBUNG DAN MUNCUL TULISAN SEPERTI
 DIBAWAH INI BERARTI PROGRAMMER TELAH SIAP DIPERGUNAKAN .**

L0060: >> 22.02.2010, 12:36:00
 L0061: Scanning port(s) for SEEprog found at port LPT1 (378h).



BERI TANDA TITIK LALU KLIK
CONNECT

```

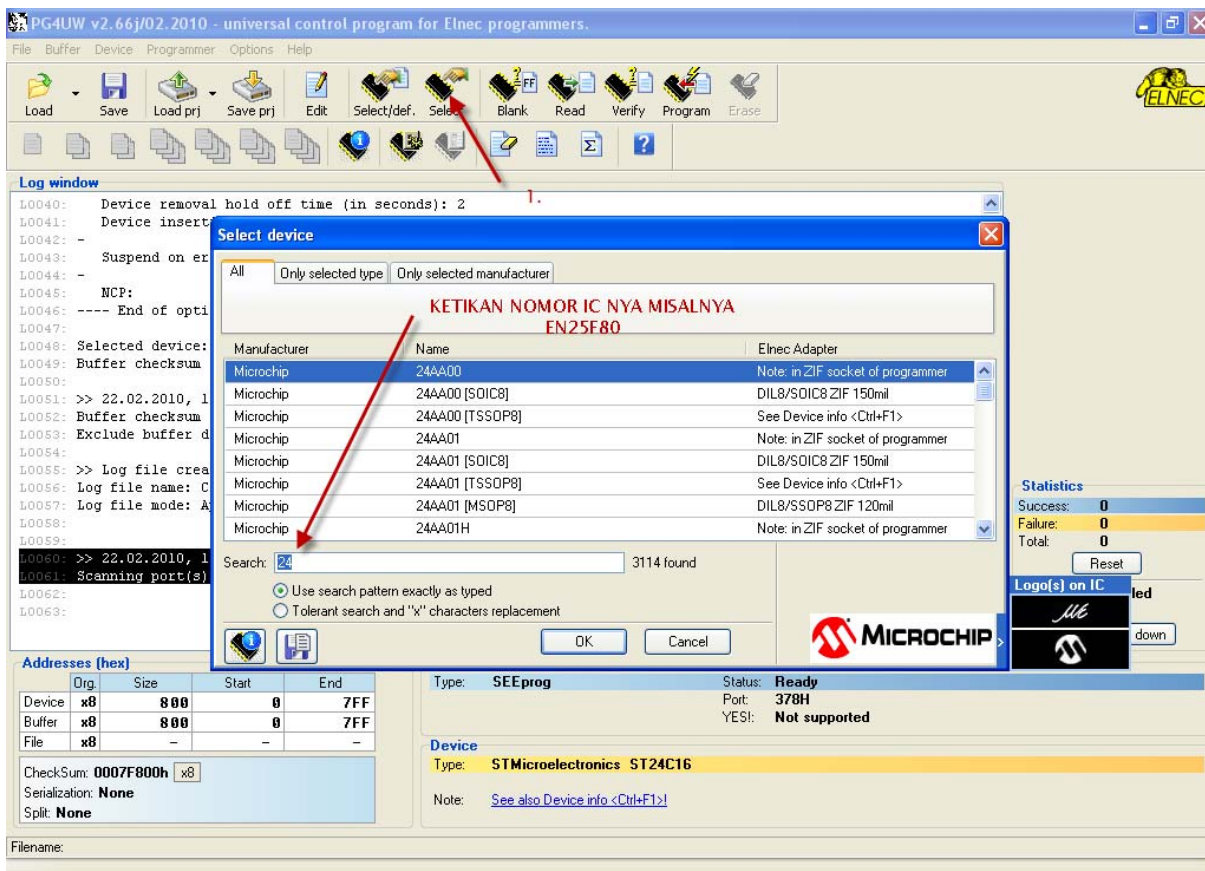
L0040: Device removal hold off time (in seconds): 2
L0041: Device insertion complete time (in seconds): 5
L0042: -
L0043: Suspend on error: Enable
L0044: - |
L0045: NCP:
L0046: ---- End of options list ----
L0047:
L0048: Selected device: STMicroelectronics ST24C16.
L0049: Buffer checksum in range of [0h..7FFh]: 0007F800 - Byte sum (x8)
L0050:
L0051: >> 22.02.2010, 12:25:20
L0052: Buffer checksum type is set to "Byte sum (x8)"
L0053: Exclude buffer data for checksum: Disabled
L0054:
L0055: >> Log file created at 22.02.2010 12:25:21
L0056: Log file name: C:\Documents and Settings\digitalmas\Application Data\Elnec\Pg4uw\report.rep
L0057: Log file mode: Append
L0058:
L0059:
L0060: >> 22.02.2010, 12:36:00
L0061: Scanning port(s) for SEEprog ..... found at port LPT1 (378h).
L0062:
L0063:
  
```

PERHATIKAN PROGRAMMER
TELAH TERHUBUNG

3. CARA MEMPROGRAM IC

3.1. MEMPROGRAM IC 93C46, PCA84XXX, TC90XX, DLL.

1. BUKA PROGRAMMER ELNEC .SETELAH TERBUKA KLIK SELECT SEPERTI GAMBAR DIBAWAH INI .KETIKAN NOMOR IC YANG AKAN DIPROGRAM ATAU AKAN DIBACA DIKOLOM SEARCH .MISALNYA 24C08 ATAU 93C46 ATAU EN25F80 .
2. PERHATIAN!! UNTUK IC KELUARGA 25XXX, SEPERTI MEMORY UNTUK DVD MENGETIKAN NOMOR IC HARUS SESUAI DENGAN YANG TERTERA DI BADAN IC ,KALAU TIDAK SAMA MAKA AKAN ERROR DEVICE IDENTIFIKASI ,ATAU IC TIDAK DIKENAL.



3. SETELAH ITU KLIK OK .
4. MASUKAN IC YANG AKAN DIPROGRAM ATAU AKAN DIBACA KE SOCKET PROGRAMMER .
5. UNTUK MEMBACA KLIK READ ,SETELAH SELESAI BILA DATA MAU DISIMPAN KLIK SAVE ,KETIKAN SESUAI DENGAN MERK ,MODEL,DAN CHASIS NYA
6. UNTUK MEMPROGRAM KLIK LOAD ,PILIH FILE ,KLIK OPEN DAN KLIK PROGRAM
7. UNTUK LEBIH LENGKAPNYA SILAHKAN KLIK FILE YANG ADA DI CD KIRIMAN .
8. BILA ADA YANG BELUM JELAS SMS ATAU TELP KE 08122114267.ATAU EMAIL :digitalmas@telkom.net